

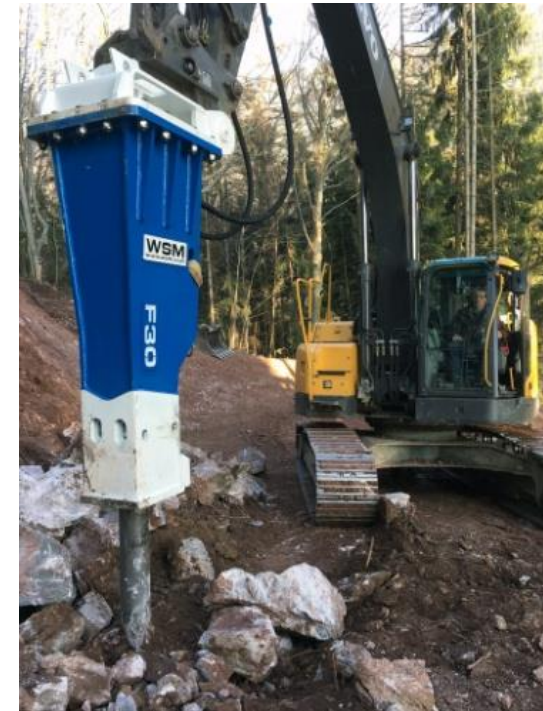


**PHP MARGO**  
Osprzęt do koparek

**PHP Margo Henryk Antczak**  
Olewin 6  
98-300 Wieluń

tel: +48 43 842 80 32  
fax: +48 43 842 89 53  
Email: [margo@margo-antczak.pl](mailto:margo@margo-antczak.pl)

## MŁOTY HYDRAULICZNE WSM



- Zaawansowana, prosta i sprawdzona technologia
- Dwie komory azotu w celu osiągnięcia wyższej udarności
- Wytrzymała konstrukcja i podwozie tłumiące wstrząsy i dźwięk
- Regulowana szybkość oraz siła uderzenia
- Gwarancja 12 miesięcy

**PHP Margo**  
Olewin 6  
98-300 Wieluń  
NIP 832 160 71 35

[www.margo-antczak.pl](http://www.margo-antczak.pl)



**PHP MARGO**  
Osprzęt do koparek

**PHP Margo Henryk Antczak**  
Olewin 6  
98-300 Wieluń

tel: +48 43 842 80 32  
fax: +48 43 842 89 53  
Email: [margo@margo-antczak.pl](mailto:margo@margo-antczak.pl)

Dane techniczne	Jednostka	F 15	F 20	F 30	F 40	F 50	F 60	F 80	F 100	F 120	F 150
Ciężar roboczy	Kg	1250	1700	2400	3200	4400	5800	7700	10000	12000	15000
Masa operacyjna koparki	Ton	14-22	20-29	27-35	30-47	35-55	45-70	60-110	70-140	80-170	100-200
Wysokość (z grotem)	Mm	2600	2800	3200	3500	3800	4200	4500	5200	5000	5000
Średnica grotem	Mm	120	135	150	160	180	200	215	235	255	280
Długość grota	mm	1000	1200	1300	1300	1500	1500	1750	1800	2000	2200
Przepływ oleju	Ltr/min	105-135	130-165	165-195	180-240	250-320	300-380	400-440	430-510	480-570	500-650
Liczba uderzeń	/ min	400-900	400-800	350-650	300-650	300-650	250-550	200-500	190-450	190-420	160-350
Ciśnienie robocze	bar	170	180	180	190	190	190	190	200	200	200
Energia uderzenia	J	3200	4200	6100	9000	13500	18500	23000	25000	28000	35000
Średnica przewodów wysokiego ciśnienia	cal	1"	1"	1"	1" 1/4	1" 1/4	1" 1/4	1" 1/4	1" ½	1" ½	1" ½
Średnica przewodów wysokiego ciśnienia	cal	1"	1"	1"	1" 1/4	1"1/4	1"1/4	1"1/4	1" ½	1" ½	1" ½
Maks. Ciśnienie na powrocie	bar	25	25	25	25	25	25	25	25	25	25

**PHP Margo**  
Olewin 6  
98-300 Wieluń  
NIP 832 160 71 35

[www.margo-antczak.pl](http://www.margo-antczak.pl)