


PROFILARKA/ROZGARNIAK do tłuczni kolejowego

producent



PHP MARGO
HENRYK ANTCZAK

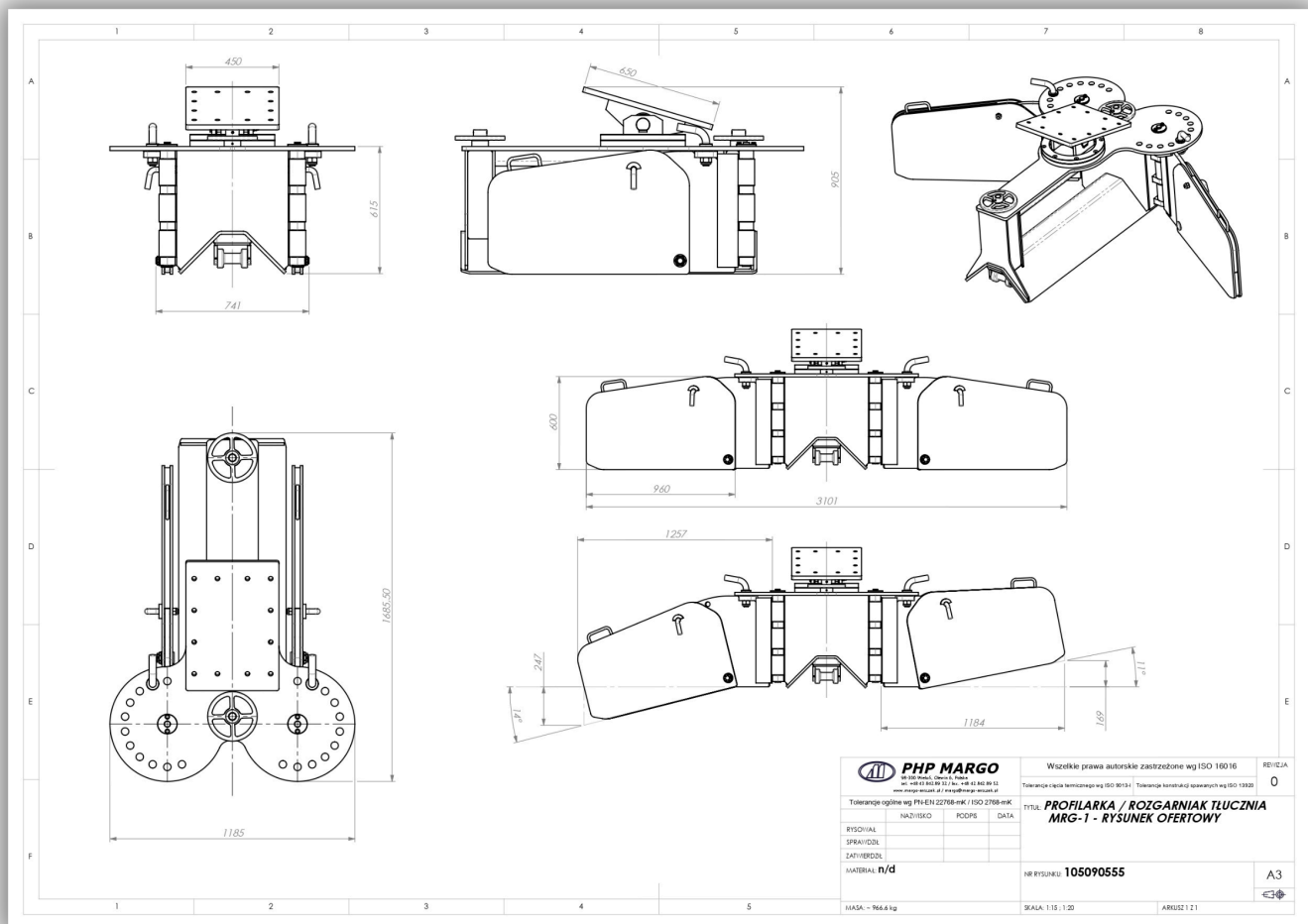
 661 365 884

 handell@margo-antczak.pl

 www.margo-antczak.pl

Profilarka tłucznia MRG-1

rysunek ofertowy





Rozgarniak zaprojektowany do pracy na koparkach szynowych to narzędzie przeznaczone do równomiernego rozmieszczania tłuczni kolejowego zarówno pomiędzy, jak i wokół szyn. Dzięki swojej kompaktowej konstrukcji oraz przestawnym rolkom prowadzącym, profilarka tłuczni MRG-1 może być efektywnie używana na każdym typie toru, niezależnie od jego specyfiki.

Urządzenie można stosować na szynach UIC 60 z podkładami betonowymi, a także na kolei wąskotorowej z podkładami drewnianymi. Przystawne klapy boczne pozwalają na precyzyjne przesuwanie tłuczni z jednej strony toru na drugą, eliminując konieczność ręcznego przenoszenia materiału za pomocą szufli i chwytaków.





Tłuczeń znajdujący się na zewnątrz toru można łatwo przenieść do jego wnętrza, poprzez proste odchylenie klap bocznych, a jeśli zachodzi potrzeba przesunięcia tłucznia na zewnątrz, wystarczy ustawić klapy w odwrotnej pozycji.

